

بسمه تعالی

جشنواره طراحی سوالات شبه نهایی-سال تحصیلی ۱۴۰۳-۱۴۰۲

سوالات آزمون درس زیست شناسی(۱)	رشته: علوم تجربی	ساعت شروع:	مدت آزمون: ۹۰ دقیقه
نام و نام خانوادگی:	پایه: دهم	تاریخ آزمون:	تعداد صفحه: ۴
نام و نام خانوادگی طراح: نرگس خیری	شماره پرسنلی: ۳۲۴۱۹۶۱۲	اداره آموزش متوسطه اول و دوم نظری خراسان رضوی	

ردیف	سوالات (پاسخ نامه دارد)	بارم
۱	درستی یا نادرستی جملات زیر را بدون ذکر دلیل مشخص کنید. (الف) جانوران نوعی سامانه اند که اجزای آن با هم ارتباط دارند. (ب) صفرا با لیپاز خود در گوارش و ورود چربی ها به محیط داخلی نقش دارد. (ج) تمامی میزان آهن آزاد شده از تخریب گلبول های قرمز، در کبد ذخیره می شود. (د) کپسول کلیه، علاوه بر نقش حفاظتی، در حفظ موقعیت کلیه نقش مهمی دارد. (و) در آوندهای چوبی، عناصر آوندی نسبت به تراکئیدها دهانه گشاد تری دارند. (ه) در آندودرم ریشه برخی گیاهان، سلول های نعلی شکل به نام سلول معبر دیده می شود.	۱/۵
۲	هر یک از عبارات های زیر را با کلمات مناسب کامل کنید. (الف) لنف بعد از عبور از مویرگ ها و رگ های لنفی، از طریق دو رگ بزرگ لنفی به سیاهرگ های می ریزد. (ب) یکی از پروتئین های محلول و موثر در انعقاد خون است که در شرایط طبیعی در پلاسما حضور ندارد. (ج) طول قسمت قطور بخش بالارو لوله هنله از قسمت قطور بخش پایین رو آن، است. (د) تنفس یاخته ای، علت نیاز به را توجیه می کند. (و) کامبیوم آوندساز به سمت داخل و به سمت خارج تولید می کند.	۱/۵
۳	در هر یک از عبارات های زیر، جواب صحیح را از بین کلمات داخل پرانتز انتخاب کنید. (الف) در نشخوارکنندگان وجود میکروب ها برای گوارش (سلولز - نشاسته) ضروری است. (ب) در هنگام بازدم، وضعیت دیافراگم در حالت (گنبدی - مسطح) است. (ج) وزن مناسب و تحرک کافی میزان لیپوپروتئین های (کم چگال - پرچگال) را کاهش می دهد. (د) بعضی دیسه ها مثل (کروموپلاست - آمیلوپلاست) رنگیزه ندارند.	۱
۴	گزینه صحیح را انتخاب کنید. (الف) منظور از سیمپلاست است. (۱) دیواره + غشا + پلاسمودسم (۲) پروتوپلاست + دیواره + پلاسمودسم (۳) سیتوپلاسم و اندامک ها + غشا + دیواره (۴) سیتوپلاسم و اندامک ها + غشا + پلاسمودسم (ب) تشریح باز جذب، در بیشتر موارد بصورت انجام می شود. (۱) همانند - غیرفعال و بدون انرژی (۲) برخلاف - غیر فعال و بدون صرف انرژی (۳) همانند - فعال و با صرف انرژی (۴) برخلاف - فعال و با صرف انرژی (ج) کدامیک از مواد زیر دارای خاصیت آنتی اکسیدانی و جزو مواد موجود در شیر و واکوئلی است؟ (۱) گلوتن (۲) آلکالوئید (۳) کاروتنوئید (۴) آنتوسیانین (د) در کدام گزینه غشای پایه با همه سلول های بافت پوششی ارتباط ندارد؟ (۱) دهان (۲) روده (۳) مویرگ (۴) نفرون (و) در کدامیک ساختار سلولی دیده نمی شود؟ (۱) کلاهک (۲) پوستک (۳) پریدرم (۴) اپیدرم	۱/۲۵
	"ادامه در صفحه دوم"	

سوالات آزمون درس زیست شناسی(۱)	رشته: علوم تجربی	ساعت شروع:	مدت آزمون: ۹۰ دقیقه
نام و نام خانوادگی:	پایه: دهم	تاریخ آزمون:	تعداد صفحه: ۴
نام و نام خانوادگی طراح: نرگس خیری	شماره پرسنلی: ۳۲۴۱۹۶۱۲	اداره آموزش متوسطه اول و دوم نظری خراسان رضوی	
ردیف	سوالات(پاسخ نامه دارد)		
۵	هر یک از موارد زیر بیان کننده کدام ویژگی از ویژگی های هفت گانه جانداران است؟ الف) خم شدن ساقه گیاه آفتابگردان به سمت نور ب) وجود شش ریشه در درختان حرا		
۶	به سوالات زیر در مورد گوارش و جذب مواد پاسخ دهید. الف) چه آنزیمی در از بین بردن باکتری های دهان نقش دارد؟ ب) گوارش چربی ها، بیشتر در اثر فعالیت کدام آنزیم در دوازدهه انجام می شود؟ ج) در کدام بیماری ریز پرزها و حتی پرزها از بین می روند؟		
۷	درباره تنفس در جانداران به پرسش های زیر پاسخ دهید. الف) بیش ترین مقدار کربن دی اکسید به چه صورتی در خون حمل می شود؟ ب) کدام جانور از دو نوع سیستم تنفسی استفاده می کند؟		
۸	درباره دستگاه گردش مواد به پرسش های زیر پاسخ دهید. الف) ضخیم ترین لایه دیواره قلب بیشتر از چه نوع سلول هایی تشکیل شده است؟ ب) کدام دریچه ی قلبی از تعداد قطعات کمتری (نسبت به سایر دریچه ها) ساخته شده است؟ ج) اندکی پیش از پایان انقباض بطن ها و بازگشت آنها به حالت استراحت، کدام موج نوار قلب ثبت می شود؟ د) کوچکترین گلبولهای سفید بدون دانه کدام اند؟ و) چرا رگ های کرونری اهمیت دارند؟		
۹	هر یک از ویژگی های زیر مربوط به کدام جاندار است؟ الف) در این جانور بالغ، خون یک بار از قلب دو حفره ای عبور می کند..... ب) ساده ترین سامانه گردش خون بسته را دارد ج) پستاندار یا پرنده نیست اما قلب دو حفره ای دارد د) قلب دارد اما مویرگ ندارد		
۱۰	در مورد تنظیم اسمزی و دفع مواد، به پرسش های زیر پاسخ دهید. الف) در نفرون (گردیزه) ساختاری که بین لوله پیچ خورده نزدیک و دور قرار می گیرد، چه نام دارد؟ ب) فراوان ترین ماده دفعی آلی ادرار در کدام اندام و از چه ماده ای ایجاد می شود؟ ج) اگر PH خون افزایش یابد، کلیه چگونه PH خون را در محدوده ثابتی نگه می دارد؟		
۱۱	هر یک از عبارات زیر معرف کدام نوع بافت زمینه ای در گیاهان است؟ الف: سلولهای این بافت دیواره نخستین ضخیم دارند ولی دیواره پسین ندارند. ب: سلولهای این بافت می توانند درون سامانه بافت آوندی هم حضور داشته باشند.		
	"ادامه در صفحه سوم"		

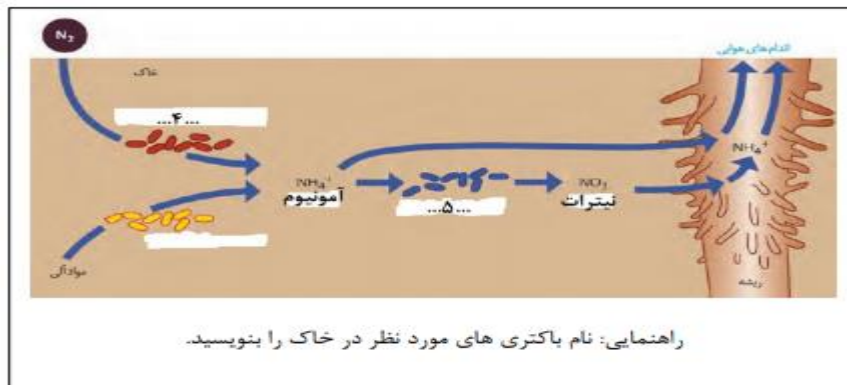
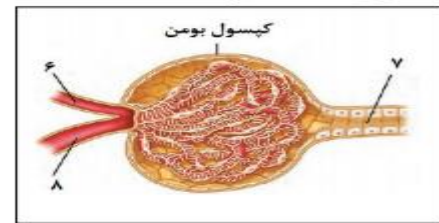
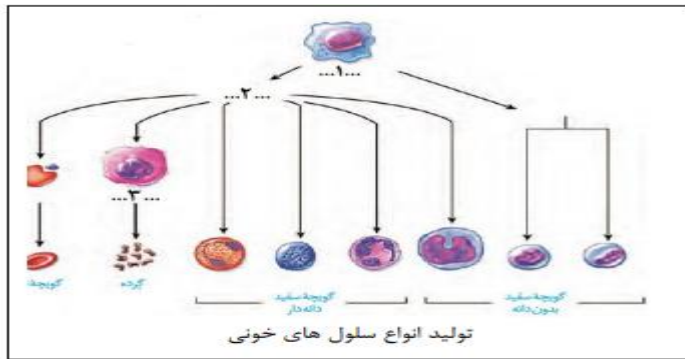
سوالات آزمون درس زیست شناسی(۱)	رشته: علوم تجربی	ساعت شروع:	مدت آزمون: ۹۰ دقیقه
نام و نام خانوادگی:	پایه: دهم	تاریخ آزمون:	تعداد صفحه: ۴
نام و نام خانوادگی طراح: نرگس خیری	شماره پرسنلی: ۳۲۴۱۹۶۱۲	اداره آموزش متوسطه اول و دوم نظری خراسان رضوی	

ردیف	سوالات (پاسخ نامه دارد)	بارم																		
۱۲	<p>کلمات مناسب از ستون «ب» را با عبارات ستون «الف» مرتبط کنید. (چند کلمه اضافی است).</p> <table border="1"> <thead> <tr> <th>ستون الف</th> <th>ستون ب</th> </tr> </thead> <tbody> <tr> <td>۱- رنگیزه ای که در ریشه هویج به مقدار فراوانی وجود دارد.</td> <td>۱- آنتوسیانین</td> </tr> <tr> <td>۲- یاخته تمایز یافته رویوستی در ریشه های جوان است.</td> <td>۲- اسکرنید</td> </tr> <tr> <td>۳- در تولید طناب و پارچه استفاده می شود.</td> <td>۳- کرک</td> </tr> <tr> <td>۴- در شیرابه بعضی گیاهان به فراوانی وجود دارند و نقش آنها دفاع از گیاهان در برابر گیاه خواران است.</td> <td>۴- آلکالوئید</td> </tr> <tr> <td></td> <td>۵- لیکوپن</td> </tr> <tr> <td></td> <td>۶- تارکشنده</td> </tr> <tr> <td></td> <td>۷- کاروتن</td> </tr> <tr> <td></td> <td>۸- فیبر</td> </tr> </tbody> </table>	ستون الف	ستون ب	۱- رنگیزه ای که در ریشه هویج به مقدار فراوانی وجود دارد.	۱- آنتوسیانین	۲- یاخته تمایز یافته رویوستی در ریشه های جوان است.	۲- اسکرنید	۳- در تولید طناب و پارچه استفاده می شود.	۳- کرک	۴- در شیرابه بعضی گیاهان به فراوانی وجود دارند و نقش آنها دفاع از گیاهان در برابر گیاه خواران است.	۴- آلکالوئید		۵- لیکوپن		۶- تارکشنده		۷- کاروتن		۸- فیبر	۱
ستون الف	ستون ب																			
۱- رنگیزه ای که در ریشه هویج به مقدار فراوانی وجود دارد.	۱- آنتوسیانین																			
۲- یاخته تمایز یافته رویوستی در ریشه های جوان است.	۲- اسکرنید																			
۳- در تولید طناب و پارچه استفاده می شود.	۳- کرک																			
۴- در شیرابه بعضی گیاهان به فراوانی وجود دارند و نقش آنها دفاع از گیاهان در برابر گیاه خواران است.	۴- آلکالوئید																			
	۵- لیکوپن																			
	۶- تارکشنده																			
	۷- کاروتن																			
	۸- فیبر																			
۱۳	<p>به سوالات زیر در مورد گیاهان پاسخ دهید.</p> <p>الف) جنس دیواره نخستین در سلول گیاهی از چیست؟</p> <p>ب) یاخته های همراه در کدام گروه از گیاهان حضور دارند؟</p> <p>ج) با کندن پوست درخت، کدام لایه در برابر آسیب های محیطی قرار می گیرد؟</p> <p>د) از گیاهانی که دارای روزنه هایی در غار هستند، یک مثال بزنید.</p> <p>و) نقش کلاهدک چیست؟ (دو مورد)</p>	۱/۵																		
۱۴	<p>در گیاهان نوار کاسپاری</p> <p>الف) در کدام لایه از ریشه قرار دارد؟</p> <p>ب) دو مورد از نقش های آن را بنویسید.</p>	۰/۷۵																		
۱۵	<p>در رابطه با انواع کودها به سوالات زیر با عبارات کوتاه پاسخ دهید.</p> <p>الف: کدام یک از انواع کودها کاربردی ساده و کم هزینه دارد؟</p> <p>ب: کدام نوع کود می تواند موجب آلودگی آبها و رشد سریع جلبک ها شود؟</p>	۰/۵																		
۱۶	<p>هر یک از عبارات زیر معرف کدام یک از مسیرهای عبور مواد در عرض ریشه است؟</p> <p>الف: در هیچ بخشی از این مسیر عبور از فضای بین سلولی مشاهده نمی شود.</p> <p>ب: در این مسیر به جز در لایه آندودرم عبور از عرض غشا دیده نمی شود.</p>	۰/۵																		
۱۷	<p>اثر نور در بازو بسته شدن روزنه را مختصرا توضیح دهید.</p>	۰/۷۵																		
	"ادامه در صفحه چهارم"																			

سوالات آزمون درس زیست شناسی (۱)	رشته: علوم تجربی	ساعت شروع:	مدت آزمون: ۹۰ دقیقه
نام و نام خانوادگی:	پایه: دهم	تاریخ آزمون:	تعداد صفحه: ۴
نام و نام خانوادگی طراح: نرگس خیری	شماره پرسنلی: ۳۲۴۱۹۶۱۲	اداره آموزش متوسطه اول و دوم نظری خراسان رضوی	

بارم	سوالات (پاسخ نامه دارد)	ردیف
------	-------------------------	------

در هر یک از شکل های زیر موارد خواسته شده را نامگذاری کنید.



فعالیت ها

۱	<p>با توجه به شکل مقابل به سوالات مربوطه پاسخ دهید. الف) این مقطع مربوط به کدام اندام گیاهی است؟ ب) این تصویر به گیاه تک لپه تعلق دارد یا دولپه؟ ج) شماره های ۱ و ۲ را نامگذاری کنید.</p>	۱۹
---	--	----

۱	<p>به سوالات زیر پاسخ کوتاه دهید. الف) افزایش مساحت بخش های سبز رنگ در برگ بعضی گیاهان که بخش های غیر سبز دارد، در نور کم چه مزیتی برای گیاه دارد؟ ب) چرا غشای گلبولهای قرمز در دو طرف حالت فرورفته دارد؟</p>	۲۰
---	---	----

۲۰	جمع نمرات	موفق و سربلند باشید
----	-----------	---------------------